

Wohnung 4 E1
 5.5 Zimmer
 165.2 m² (ohne Keller)

Wohnung 4 E2
 3.5 Zimmer
 110.8 m² (ohne Keller)

Wohnung 4 E3
 2.5 Zimmer
 50.0 m² (ohne Keller)

NF gerundet SIA 416

BERATUNG UND VERKAUF

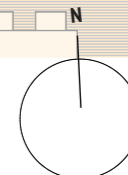
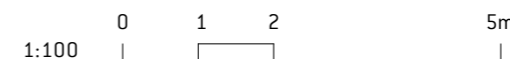
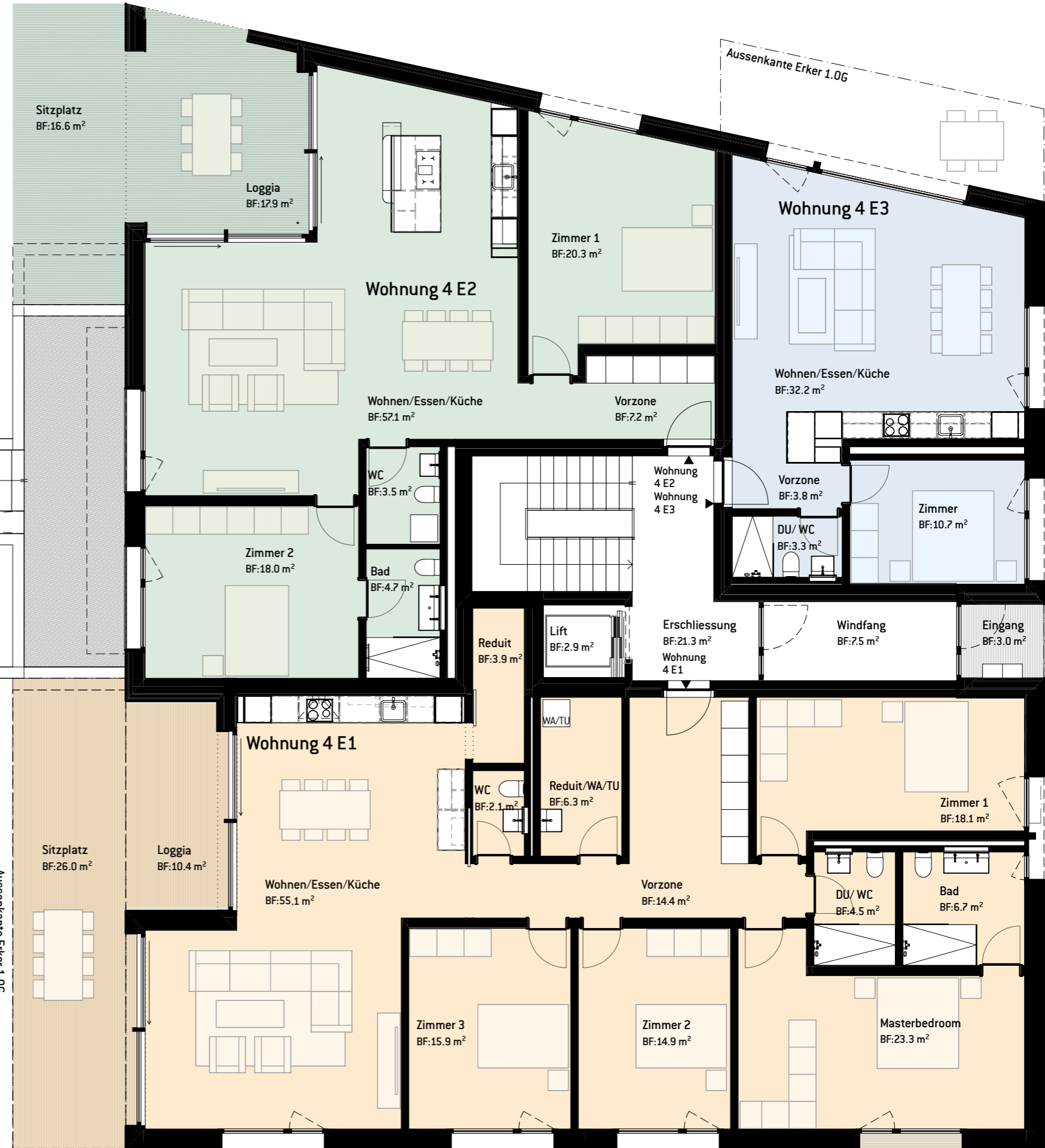


REALIT TREUHAND AG
 Gianni Asquini
 Bahnhofstrasse 41, 5600 Lenzburg
 Telefon 062 885 88 00
 info@seepark-alemannis.ch

www.realit.ch



Haus 4 Erdgeschoss



efef.
 studio für architektur