

Wohnung 4 E1

5.5 Zimmer
178.8 m²

Wohnung 4 E2

3.5 Zimmer
130.1 m²

Wohnung 4 E3

2.5 Zimmer
58.6 m²

NF gerundet SIA 416

BERATUNG UND VERKAUF



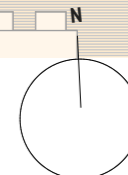
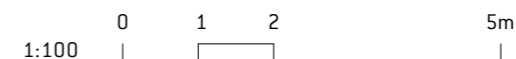
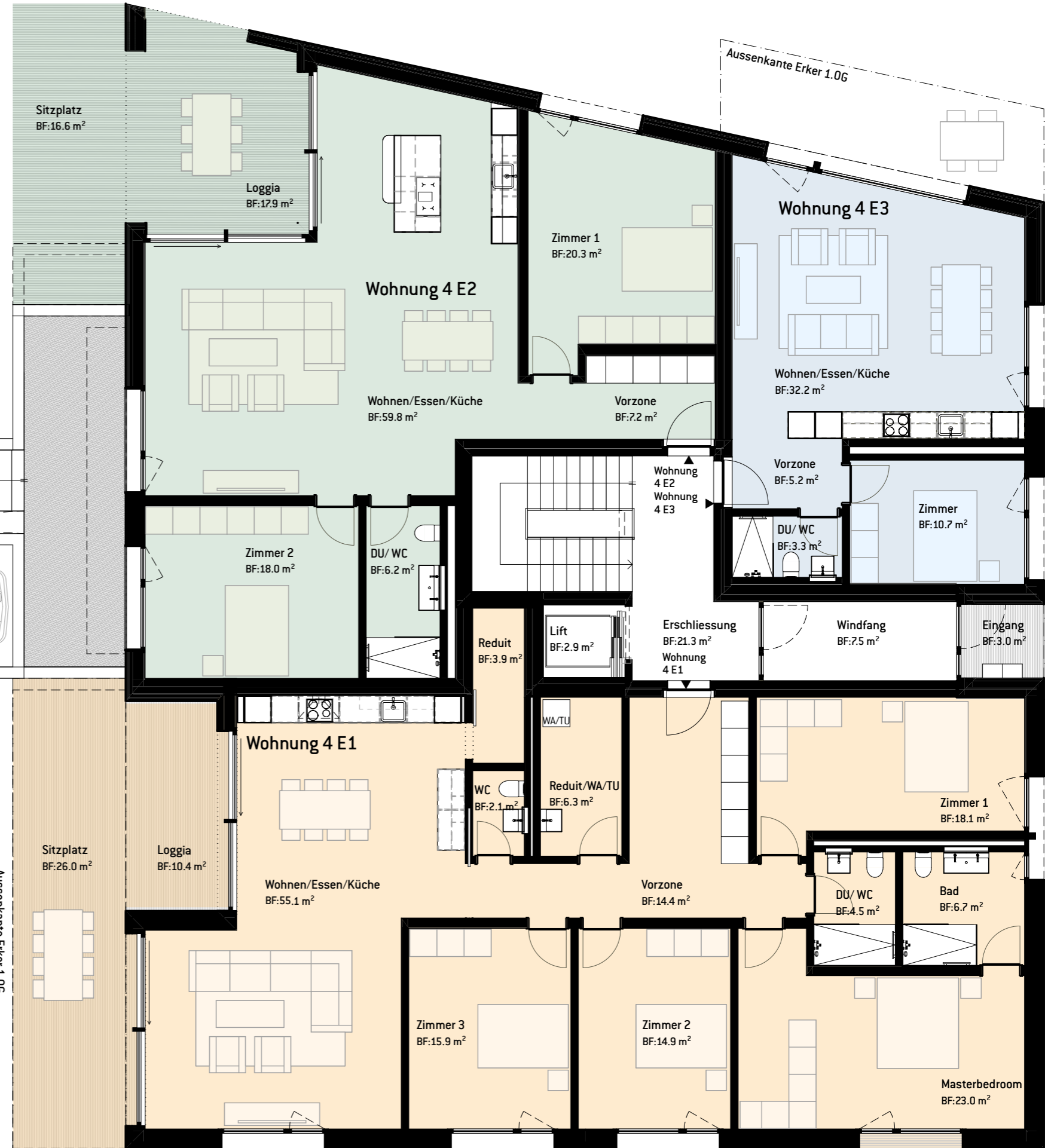
REALIT TREUHAND AG

Gianni Asquini
Bahnhofstrasse 41, 5600 Lenzburg
Telefon 062 885 88 00
info@seepark-alemannis.ch

www.realit.ch



**Haus 4
Erdgeschoss**



efef.
studio für architektur